

CURSO DE VERÃO

ANÁLISE DE REDES SOCIAIS

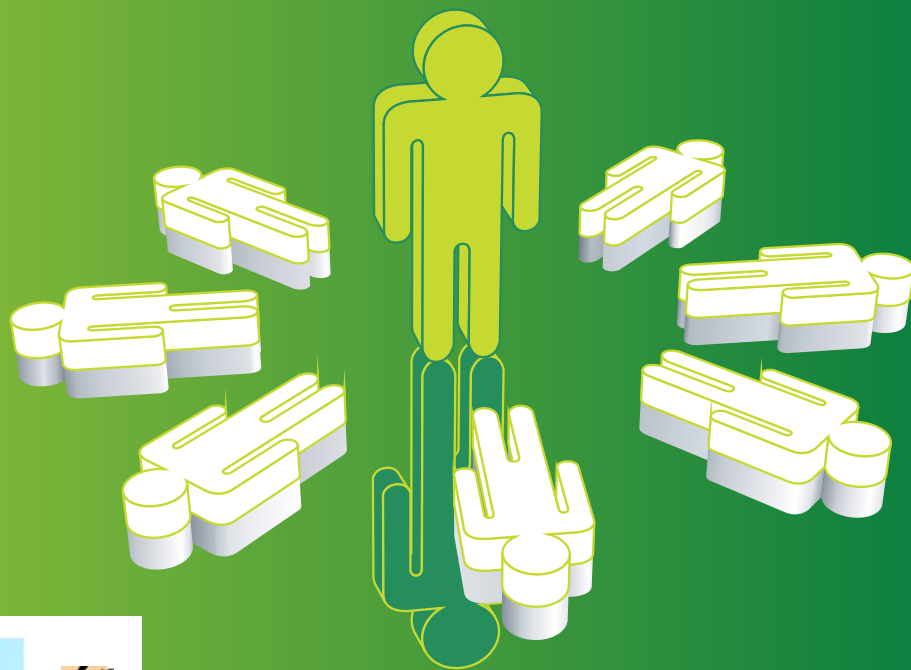
7, 8 E 9 SETEMBRO 2009

Local: ISPA, Rua Jardim do Tabaco, 34, Lisboa

N.º máximo de alunos: 20 alunos

Público alvo: estudantes, docentes, investigadores, técnicos de áreas como a sociologia, psicologia, antropologia, gestão, economia, serviço social, ciência política, geografia, saúde pública.

Inscrições/informações: redes.sociais@ispa.pt





CURSO DE VERÃO

ANÁLISE DE REDES SOCIAIS

7, 8 E 9 SETEMBRO 2009

	7 SETEMBRO (Segunda-feira)	8 SETEMBRO (Terça-feira)	9 SETEMBRO (Quarta-feira)
10:00h - 13:00h	Análise de redes sociais: introdução; centralidade; subgrupos <i>Marta Varanda</i>	Introdução à estatística de redes sociais: Modelos Estatísticos <i>João Daniel</i> <i>António J. Santos</i>	Ego-redes <i>Judith Saus</i> <i>(U. A. Barcelona)</i>
13:00h - 14:30h	Almoço	Almoço	Almoço
14:30h - 17:00h	Análise de redes sociais: afiliações, papéis, posições <i>António J. Santos</i>	Introdução à estatística de redes sociais: Modelos Estatísticos <i>João Daniel</i> <i>António J. Santos</i>	Ego-redes <i>Judith Saus</i> <i>(U. A. Barcelona)</i>

